

Sage 100 Multi Devis

Sage 100 Multi Devis est un logiciel de devis et de suivi de chantiers destiné aux PME du bâtiment et des travaux publics quel que soit leur corps d'état.

Disposant d'une grande puissance fonctionnelle, Sage 100 Multi Devis facilite notamment le contrôle des coûts et le suivi des en-cours et constitue ainsi une solution d'aide à la décision et de suivi analytique des chantiers. Sage 100 Multi Devis répond aux exigences des entreprises : TVA rénovation, réseau internet, bureautique, dématérialisation des appels d'offre, liaisons CAO/DAO.

■ Adéquation

- Fruit de 22 ans d'expérience de Sage dans les logiciels dédiés aux professionnels du Bâtiment.
- Intégration parfaite aux habitudes de travail de tous les corps d'état.
- Mise en œuvre et prise en main rapides grâce à une ergonomie proche de l'utilisateur.

■ Richesse

- Devis, métrés, factures, situations, bons de commande.
- Gestion des achats, gestion des stocks, suivi de la main-d'œuvre et des matériaux, prix de revient de chantiers...
- Gestion de la TVA rénovation.
- Import de tarifs et bibliothèques.
- Import d'appels d'offres.
- Intégration directe des métrés issus de Sage Métricom, l'outil CAO / DAO de Sage.

■ Puissance

- Traitement de tous les devis de quelques lignes à plusieurs dizaines de pages.
- Intégration avec les outils bureautiques actuels (Word, Excel, Outlook...).
- Consolidation de données pour travailler hors entreprise avec un PC portable.
- Envoi des documents au format PDF par e-mail.

■ Personnalisation

- Éditions personnalisables avec de nombreux modèles fournis.
- Intégration d'images dans les documents.
- Grilles de saisie adaptables permettant de ne conserver que les informations utiles.
- Barre de navigation personnalisable (couleurs, polices, fonctions...).

■ Evolutivité

- Liaison directe avec Sage 100 Comptabilité et Sage Paie.
- Évolution vers Sage 100 Multi Devis Pack + (Sage Métricom 2D/3D).
- Intégration des logiciels métier complémentaires : Sage Métricom et SAV.

Configuration conseillée

Serveur:

- Pentium IV
- 1 Go de RAM disponible
- Windows NT/2000/XP

Poste de travail:

- Pentium IV
- 512 Mo de RAM disponible
- Windows NT/2000/XP

Sage 100 Multi Devis

Principales fonctions

Fonctions générales

- Multisociétés, avec possibilité de partage des données.
- Possibilité de générer des documents au format traitement de texte, tableur ou PDF.
- Envoi de documents par e-mail.
- Multidevises.
- Gestion de souches de documents ventes et achats qui permet d'affecter à chaque type de pièce une référence spécifique (identification rapide de la nature de la pièce selon une agence, un chargé d'affaires, une activité...).
- Gestion de taxes illimitée et gestion de la TVA sur encaissement en comptabilité.
- Gestion des droits d'accès.
- Insertion d'objets (photos, plans, tableaux...) dans les fiches ouvrages, matériaux et documents d'impression.
- Synchronisation des données avec un PC portable pour travailler hors de l'entreprise.
- Liaison CAO/DAO pour transfert et récupération directe de données.
- Archivage des données.

Gestion clients

- Historique des affaires par client.
- Gestion des règlements et des retenues de garantie.
- Échéancier clients, lettres de relance, édition de traites...
- Publipostage.
- Gestion du client facturé/payeur.
- Règlements multiéchéances.
- Statistiques multicritères.

Bibliothèque

- Multibibliothèques - Intégration des bibliothèques standard du marché: Bâtiprix...
- Récupération des tarifs fournisseurs.
- Gestion des types de phases, sous-traitants, engins, ouvrages, matériaux, matériaux posés, main-d'œuvre, mémos.
- Gestion de sous-types (regroupement d'éléments par postes financiers).
- Métré sous-détail associé à l'ouvrage.
- Gestion de stock.
- Affectation et réactualisation en rafale d'éléments de la bibliothèque selon différents critères (sous-types, familles, codes...).

Devis/factures/avoirs

- Visualisation directe de la structure de l'étude sous forme arborescente, avec affichage ou non du contenu des phases.
- Possibilité de copier/coller/glisser/déplacer tous les postes de l'étude.
- Insertion de textes et images à tout niveau dans l'affaire.
- Import de bordereau type Excel.
- Récupération des appels d'offres via internet.
- Gestion des frais annexes.
- Création d'une facture ou situation à partir d'un devis et d'une affaire à partir d'une autre.
- Retenue de garantie / notice 45.
- Analyse financière détaillée de l'étude (ratios personnalisables).
- Impression en rafale.

- Protection d'affaire par mot de passe.
- Édition des montants des pièces en toutes lettres.

Situations

- Gestion de situations sur 42 périodes (en % ou en quantité).
- Accès à toutes les situations à partir d'un tableau unique.
- Édition du DGD.

Suivi de chantiers

- Analyse financière du chantier (heures, déboursés, prix de revient) avec possibilité de filtrer sur la période.
- Tableau de bord, analyse de rentabilité.
- Editions personnalisables (reporting et décisions).
- Ratios personnalisables.
- Gestion des avancements permettant à tout moment d'extrapoler les résultats du chantier.
- Facturation directe via un chantier.
- Modification du contenu d'une affaire sans passer par des avenants.
- Possibilité d'alimenter directement l'avancement du chantier, possibilité de récupérer l'avancement dans les situations.

Gestion fournisseurs

- Gestion des fournisseurs et des fournisseurs encaisseurs.
- Catalogue fournisseurs consultable sur la fiche fournisseurs (référence et remise).

Suivi de chantiers par consommation

- Saisie rapide des quantités de matériaux, main-d'œuvre, sous-traitants et engins mis en œuvre sur le chantier de façon globale, par phase ou par ouvrage.

Gestion des temps

- Saisie de pointage individuel journalier ou hebdomadaire avec présentation d'un mois complet.
- Gestion par salarié et par équipe.
- Préparation paie.

Préparation des bons de commande

- Comparaison des prix de différents fournisseurs.
- Génération à partir de la préparation d'un ou plusieurs bons de commande suivant le ou les fournisseurs retenus.

Gestion des commandes

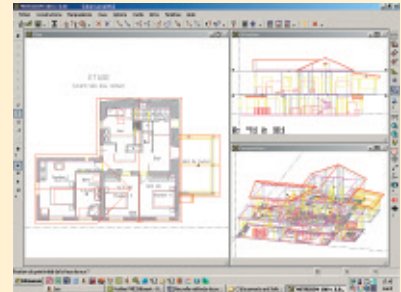
- Suivi de l'avancement de la commande.
- Saisie détaillée ou non des bons de livraison ou factures fournisseurs.
- Commandes directes via le site internet des fournisseurs et intégration dans Sage 100 Multi Devis.

Liaison comptable et paie

- Liaison directe avec Sage 30 Comptabilité et Sage 100 Comptabilité (import des clients et fournisseurs).
- Définition de profils comptables permettant de multiples paramétrages en fonction des activités ou nature de tiers.
- Transfert des factures (journal de contrôle).
- Transfert des heures dans Sage Paie.

Sage Métricom

Outil de dessin et de métré graphique



L'espace de travail est divisé en 3 vues : plan, élévation et perspective.

Sage Métricom est un outil professionnel de CAO/DAO permettant tous types de plans et métrés sur toutes les catégories de bâtiments.

Sa grande souplesse d'utilisation et sa nouvelle interface vous assurent un apprentissage rapide et une adaptation à tous les besoins de chaque corps d'état du bâtiment.

SAV

Gestion des contrats d'entretien

Planification des interventions	Date	Requ	Interv	Statut	Contrat	Interv
SAV	01/01/2010	08:00	09:00	OK	1234	5678
SAV	02/01/2010	08:00	09:00	OK	1234	5678
SAV	03/01/2010	08:00	09:00	OK	1234	5678
SAV	04/01/2010	08:00	09:00	OK	1234	5678
SAV	05/01/2010	08:00	09:00	OK	1234	5678
SAV	06/01/2010	08:00	09:00	OK	1234	5678
SAV	07/01/2010	08:00	09:00	OK	1234	5678
SAV	08/01/2010	08:00	09:00	OK	1234	5678
SAV	09/01/2010	08:00	09:00	OK	1234	5678
SAV	10/01/2010	08:00	09:00	OK	1234	5678
SAV	11/01/2010	08:00	09:00	OK	1234	5678
SAV	12/01/2010	08:00	09:00	OK	1234	5678

Planning du personnel affecté aux différents chantiers.

SAV facilite le suivi commercial et technique des contrats et des interventions. À partir d'informations spécifiques aux clients et aux prestations à réaliser, un contrat est créé automatiquement sur la base d'un modèle pré-enregistrable. Le compte rendu du technicien génère automatiquement une facture valorisant les matériels et prestations hors contrat.

Pour plus d'informations :
0825 825 603 ou www.sage.fr